



BILAN DE CREATION DE LA COMPAGNIE SONGES

Création 2010 Lettres d'amour aux fleurs et au vent

Présentation de la structure compagnie Songes.....	1
La colonne vertébrale : un projet autour de la composition instantanée:	1
Lettres d'amour aux fleurs et au vent : une nouvelle création pour la rue en 2010	2
Des partenaires et des soutiens précieux.....	3
Calendrier de création.....	4
Une première tournée réussie.....	5
Calendrier des dates réalisées (au 14 oct. 2010)	6
Les perspectives	7



La compagnie Songes, dirigée par Julie Serpinet, produit, sensibilise, forme, crée dans le domaine du spectacle vivant depuis 1998. Sa recherche artistique, la composition instantanée, est orientée autour de l'alliance des arts en temps réel (danse, théâtre, conte, musique, réalisation de film d'animation, créations lumière et olfactives).

Au-delà de ses créations et de ses tournées en France et à l'international, en salle comme en rue, la compagnie Songes mène des sensibilisations auprès de tous les publics sans exception. L'équipe intervient régulièrement dans le cadre de formations professionnelles universitaires supérieures françaises ou internationale, de colloques, de table-rondes ou de stages conventionnés AFDAS.

Depuis 2003, la compagnie Songes s'est installée dans ses propres studios : L'Annexe. Ce lieu est dédié à la création, la formation, la résidence, la diffusion et les échanges artistiques. L'équipe y développe son propre travail et ouvre largement ses portes aux artistes, aux compagnies et aux publics.

En 2009, à travers ses trois pôles (pôle « Les spectacles », pôle « L'Annexe, lieu pour la jeune création et la formation professionnelle », pôle « L'action culturelle ») la compagnie Songes compte 29 salariés dont 2 permanents.

LA COLONNE VERTEBRALE : UN PROJET ARTISTIQUE AUTOUR DE LA COMPOSITION INSTANTANEE

Les pièces de la compagnie Songes sont écrites en composition instantanée. La composition instantanée, c'est une autre façon d'écrire des spectacles. La première œuvre artistique humaine a forcément été réalisée en composition instantanée comme une expression immédiate, un besoin urgent de communication. Cet acte s'est par la suite affirmé et structuré en un mode d'écriture de pièces à part entière.

Par cette démarche artistique, l'artiste affirme sa partition intérieure, ouvre son attention et ses perceptions, dialogue avec le public, et prend également en compte la grammaire scénique. Les vocabulaires corporels, gestuels, vocaux, musicaux, cinématographiques et lumineux ont ainsi autant d'importance que les interlocuteurs d'une même discussion. Les artistes sont complémentaires et jouent de cette connivence.

La composition instantanée agit en réponse aux sensations qui traversent la salle, la scène, le public. Elle présente donc l'avantage d'être à l'écoute des différences et de la disponibilité de chacun. Elle éveille la curiosité et invite toutes personnes à prendre part au spectacle à sa manière. Elle est donc transversale, se joue dans tous les lieux, la salle comme la rue.

La compagnie Songes décline ainsi son projet artistique autour de la composition instantanée en trois pôles distincts et complémentaires. La particularité de ce projet est d'être transversal et ouvert à tous les publics :

- **le pôle « Les spectacles »**, qui se décline pour la rue, la salle, pour le jeune public comme pour le tout public
- **le pôle « L'Annexe, lieu pour la jeune création et la formation professionnelle »**
- **le pôle « L'action culturelle »**, pour tous les publics sans exception



LETTRES D'AMOUR AUX FLEURS ET AU VENT : UNE NOUVELLE CREATION POUR LA RUE EN 2010

En 2007, la compagnie Songes crée son premier entresort en caravane pour la rue :

A vos souhaits !, un voyage en caravane où tout prend vie.

Tout public à partir de 3 ans, la caravane accueille 8 spectateurs toutes les 20 minutes, le spectacle peut être joué jusqu'à 2 sessions de 2h40 par jour, soit 16 représentations et 128 spectateurs.



Depuis 2007, ***A vos souhaits !*** a été joué 458 fois et a accueilli 3 631 spectateurs.

Fort de cette première expérience en rue, la compagnie Songes propose en 2010 un nouvel entresort, ***Lettres d'amour aux fleurs et au vent, un spectacle en cabane pour s'échapper dans la nature.***

LE SPECTACLE



**Lettres d'amour
aux fleurs et au vent**
Un spectacle en cabane pour
s'échapper dans la nature

Création 2010

Tout public à partir de 3 ans

Jauge : 1 personne maximum dans chaque espace/saison toutes les 4 minutes (les enfants sont accueillis 2 par 2)

Durée : 15 min (session de 2h40)



Printemps, été, automne, hiver...

Vous entrez seul dans une cabane-entresort. A l'intérieur, c'est l'extérieur : La nature ! Ses saisons, ses fleurs de printemps, ses odeurs de feuilles mortes, ses sons de pas dans la neige, ses sensations de gouttes de pluie sur le visage, ses rencontres aussi. Laissez-vous transporter au gré du vent et surprenez vous à goûter cet instantané de nature ! Lettres d'amour aux fleurs et au vent distille les petites sensations, les bouts de nature et de rêve enfouis au plus profond de vous.

Un instant d'évasion au cœur des saisons absolument essentiel grâce auquel vous ne verrez plus jamais la nature et le temps qui passe de la même façon...

Le spectateur est invité à retirer ses chaussures et à entrer seul dans la cabane. Il est ensuite guidé par une artiste à l'intérieur d'un parcours sensoriel composé de neuf espaces différents. Chaque espace correspond à une saison où se mêlent danse, théâtre, musique, marionnette, vidéo, création lumière... A l'issue du parcours, il est invité à écrire sa lettre d'amour aux fleurs et au vent accroché à un ballon (biodégradable) qu'il offre à la nature.

Chaque parcours est unique, lié au spectateur, à ses envies, ses émotions, ses réactions. Une véritable intimité se crée entre l'artiste et le spectateur.

DES PARTENAIRES ET DES SOUTIENS PRECIEUX

La compagnie Songes a su réunir différents partenaires et soutiens précieux sur cette création 2010.

Lettres d'amour aux fleurs et au vent en COPRODUCTION :

- **La Vache Qui Rue**, Lieu de Fabrique des Arts de la Rue du Théâtre Group' - Moirans en Montagne (39)

Lettres d'amour aux fleurs et au vent en RESIDENCE :

- **La Gare à Coulisses**, Lieu de création du Transe Express - Eurre (26)
- **Graine de Cocagne** - Saint Marcel-lès-Valence (26)
- **La Vache Qui Rue**, Lieu de Fabrique des Arts de la Rue du Théâtre Group' - Moirans en Montagne (39)
- **La Halle Verrière - Association Cadhame**, structure labellisée Lorraine en Scène et conventionnée par : Ministère de la Culture : DRAC Lorraine / Conseil Général de la Moselle / Conseil Régional de la Lorraine / Communauté de Communes du Pays de Bitche - Meisenthal (57)
- **Animakt / La Barakt** - Saulx-les-Chartreux (91)

Lettres d'amour aux fleurs et au vent et ses PARTENAIRES FINANCIERS :

- **La Ville de Bourg-lès-Valence** (26)
- **L'ADAMI**
- **La SPEDIDAM**

Lettres d'amour aux fleurs et au vent en PRECHAT :

- **Festival Demandez-nous la lune !** - La Halle Verrière - Meisenthal (57) - 29-30 mai 2010
- **Festival Guinguettes et Compagnies** - Palaiseau et Chilly-Mazarin (91) - 5-6 et 12 juin 2010
- **Festival Fontaines en scène** - Noisy-le-Grand (93) - 13 juin 2010
- **Festival RenaissanceS** - Bar-le-Duc (55) - du 30 juin au 4 juillet 2010
- **Festival Idéklic** - Moirans en Montagne (39) - du 13 au 16 juillet 2010

CALENDRIER DE CREATION

- Janv. 2008 Envie de reformuler le spectacle *Au fil des jours* créé en 2004
- Juil. 2008 Découverte du spectacle *Les demeurés* de Begat Théâtre : la forme d'un parcours pour un spectateur sera la forme de la nouvelle création de la compagnie Songes
- Août 2008 Ecriture du premier projet, titre provisoire : *Le temps des cerises*
- Sept 2008 Première recherche de partenaires
- Déc. 2008 Choix définitif du titre : *Lettres d'amour aux fleurs et au vent*
- Janv. 2009 Lettre d'engagement de l'association Animakt à accueillir en résidence l'équipe de la compagnie Songes pour la création du spectacle *Lettres d'amour aux fleurs et au vent*
- Janv. - mai 2009 Recherche de la meilleure structure d'accueil pour le spectacle : yourte, bus, caravane . . .
- Juin 2009 Choix de la caravane comme structure du spectacle
- Août 2009 Achat d'une caravane double essieux chez Zingaro



- Sept 2009 Déconstruction de l'intérieur de la caravane



- Oct. 2009 Cloisonnement des espaces à l'intérieur de la caravane
- Nov. 2009 Brainstorming des idées artistiques
- Déc. 2009 Finalisation du story-board
- Janv. - mai 2010 Construction
- Janv. - févr. 2010 Résidence pendant un mois et demi à la Gare à Coulisses, lieu de création du *Transe Express* à Eurre (26)
- Févr. - avril 2010 Résidence à Graine de Cognac à Saint Marcel lès Valence (26)
- Mai 2010 10 jours de résidence à La Vache Qui Rue, Lieu de Fabrique pour le Arts de la Rue - lieu de création du Théâtre Group à Moirans en Montagne (39)
Coproducteur du spectacle



- 22 mai 2010 1^{ère} sortie de résidence à La Vache Qui Rue

- Juin 2010 1 semaine de résidence à Animakt - La Barakt à Saulx-les-Chartreux (91)

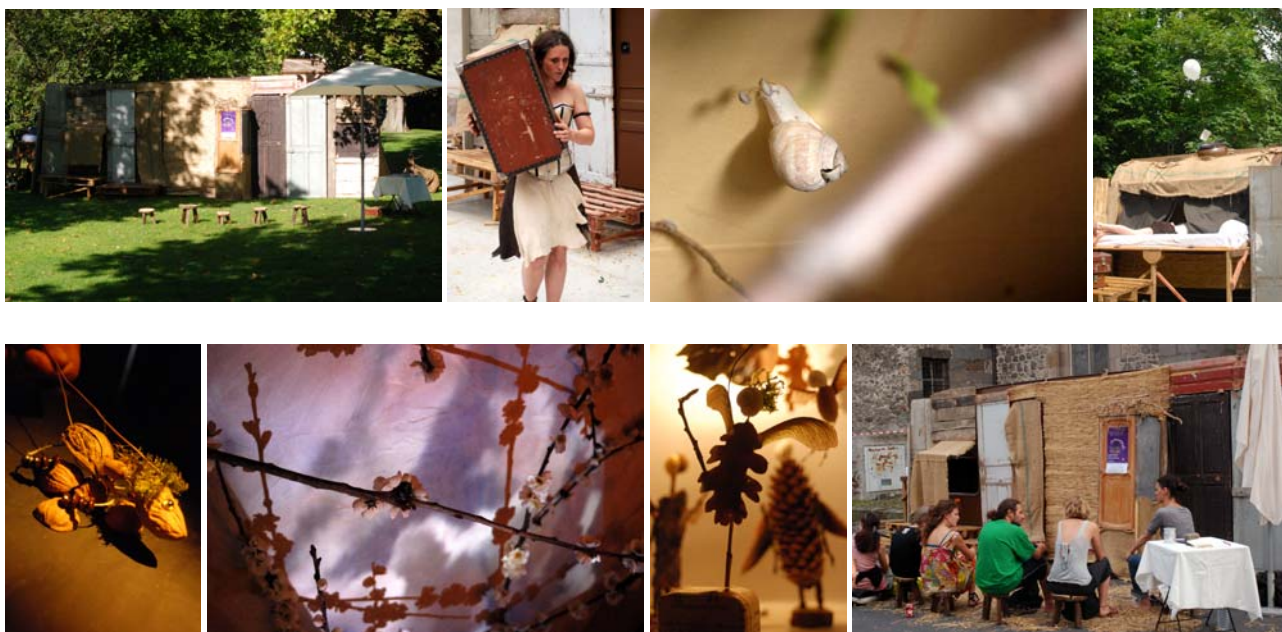


UNE PREMIERE TOURNEE REUSSIE

La première tournée de *Lettres d'amour aux fleurs et au vent* a débuté par une sortie de résidence à la Vache Qui Rue (39) le 22 mai 2010 et s'est terminé à Châlons-en-Champagne (51) lors des Journées européennes du patrimoine les 18 et 19 septembre 2010.

En 4 mois, l'équipe de *Lettres d'amour aux fleurs et au vent* a joué 35 représentations et a accueilli 1 454 spectateurs (pour le détail des représentations voir page suivante « calendrier des dates réalisées ») :

- 2 représentations en sortie de résidence
- 21 représentations en préachat
- 4 représentations achetées suite à des représentations vues par les programmeurs
- 8 représentations dans le cadre d'un festival off



Cette première tournée a permis de belles rencontres avec le public dont les retours ont été plus qu'encourageants comme en témoignent ces extraits du livre d'or :

« Quelle expédition dans le monde sensoriel... Encore ! »

« Une promenade aux milles et unes sensations, aux beautés fragiles, aux grâces éphémères. Merci et bravo. »

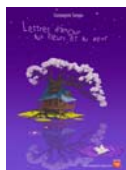
« Magnifique, féérique, irréel, j'aurai voulu ne jamais quitter ce monde de bonheur... Réalité d'un monde splendide, l'enfance qui renaît, les sens sont en émoi. »

« Tu te sens comme Alice ? Tombé dans le terrier du lapin blanc ? Oui... »

« Un moment inoubliable, ce n'est pas un simple spectacle, c'est un vrai moment de vie et de partage »

Ces témoignages nous confortent dans les directions artistiques que nous avons prises. Des réactions de spectateurs sont disponibles sur notre blog : <http://compagnie-songes.over-blog.com/categorie-10957613.html>

CALENDRIER DES DATES REALISEES DE LA CREATION LETTRES D'AMOUR AUX FLEURS ET AU VENT (au 14 oct. 2010)



Lettres d'amour aux fleurs et au vent

Un spectacle en cabane pour s'échapper dans la nature

Création 2010

Tout public à partir de 3 ans

Jauge : 1 personne maximum dans chaque espace/saison toutes les 4 minutes (les enfants sont accueillis 2 par 2)

Durée : 15 min (session de 2h40 en moyenne)



Lieu des représentations	Dates	Nb de sessions	Nb de spectateurs	Type de contrat
La Vache Qui rue, Lieu de Fabrique pour les Arts de la Rue - Moirans en Montagne (39)	22 mai 2010	1	20	Sortie de résidence (coproducteur)
Festival Demandez-nous la lune ! - La Halle Verrière, Association Cadhame - Meisenthal (57)	29-30 mai 2010	2	70	Contrat de cession
Festival Guinguette et Compagnies - Palaiseau (91)	5-6 juin 2010	3	120	Contrat de cession
Festival Guinguette et Compagnies - Chilly Mazarin (91)	12 juin 2010	1	40	Contrat de cession
Festival Fontaines en scène - Noisy-le-Grand (93)	13 juin 2010	1	35	Contrat de cession
Festival RenaissanceS - Bar-le-Duc (55)	30 juin - 4 juillet 2010	10	353	Contrat de cession
Festival 2 gares en gare - La Gare à Coulisses - Eurre (26)	10 juillet 2010	1	40	Sortie de résidence
Festival Idéklic - Moirans-en-Montagne (39)	13-16 juillet 2010	4	282	Contrat de cession
Compagnies de passage - Festival International de théâtre de rue d'Aurillac (15)	18-21 août 2010	8	320	Festival off
Journées européennes de patrimoine - Châlons-en-Champagne (51)	18-19 septembre 2010	4	174	Contrat de cession
	TOTAL	35	1 454	

LES PERSPECTIVES

Les perspectives au jour d'aujourd'hui, 14 octobre 2010 :

Lettres d'amour aux fleurs et au vent est une pièce pour la rue et tourne principalement en période printanière et estivale. Malgré l'hiver qui approche, la pièce continue de tourner dans les prochains mois de manière plus parsemée (un système de chauffage sera installé dans la cabane).

L'hiver est mis à profit pour revenir sur des détails de construction, réaliser de nouvelles marionnettes et réunir l'équipe pour des résidences de retravail au niveau du jeu, de la mise en scène, du rapport avec le spectateur... etc.

L'équipe de *Lettres d'amour aux fleurs et au vent* reprendra la route de façon plus intense avec l'ouverture des premiers festivals d'art de rue en 2011.

Les dates aujourd'hui pressenties / en discussion :

- **L'Abattoir - Centre National des Arts de la Rue** - Chalon sur-Saône (71) - décembre 2010
- **Festival Scène d'Hiver** - Vice sur Seille (57) - février 2011
- **Festival Rencontres entre les mondes** - Chabeuil (26) - mars 2011
- **Fest'arts** - Libourne (33) - août 2011



Compagnie Songes

Les bureaux : 5, Place de la République 26500 BOURG-LES-VALENCE

Les studios : L'Annexe 11, Rue Dupont 26500 BOURG-LES-VALENCE

Tel / Fax : + 33 (0) 4 75 55 16 62

www.compagnie-songes.com

contact@compagnie-songes.com

Direction artistique : Julie Serpinet / julieserpinet@compagnie-songes.com

Chargé de développement : Olivier Grandin / developpement@compagnie-songes.com

Chargée de diffusion : Claire Raflegeau / diffusion@compagnie-songes.com