

CARTE BLANCHE À VICE & VERSA

LE MARDI 10 OCTOBRE À 18H30

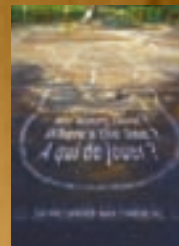
LE MONDE DE BILOU

Un petit bijou de poésie musicale dès 18 mois

A l'issue de deux semaines de résidence à L'Annexe, Elodie Happel-Chassagnon présente son tout nouveau spectacle, production de Vice & Versa. Le personnage de Bilou entraîne en musique les jeunes spectateurs dans son monde, à la rencontre de la différence et à la découverte des sens. A découvrir en avant-première !



Entrée : 4€



Entrée : 4€

FORMATIONS AU SPECTACLE / adultes tous niveaux

Venez découvrir la composition instantanée... mouvement, voix et théâtralité.

7-8 octobre 2006 : La présence
25-26 novembre 2006 : L'attention
9-10 décembre 2006 : La créativité

FORMATIONS AU CINÉMA D'ANIMATION / ados-adultes

Venez faire l'apprentissage des clés de la réalisation cinématographique...

18 et 19 novembre 2006
(Deux autres stages sont prévus en janvier et en mars pour une formation plus complète).

CRÉATION COMPAGNIE SONGES

FRANCE / AUTRICHE / ROYAUME-UNI

LE MERCREDI 25 OCTOBRE À 20H
ET LE JEUDI 26 OCTOBRE À 20H

A QUI DE JOUER ?

Un spectacle ludique pour publics éclairés et éclairants, prêts à retomber en enfance !
Tout public à partir de 12 ans

Une balade sensorielle pour vivre de nouvelles expériences, rire et ne pas se prendre au sérieux... Un jeu pour regarder, sentir, toucher, goûter ou participer. Un partage car l'interaction entre les artistes et le public se fait tout en douceur... Le spectacle prend forme instantanément et permet de retomber en enfance quelques instants...

EVENEMENT

DÉFILÉ DE LA BIENNALE DE LA DANSE
Lagado, capitale de Laputa

- Dimanche 10 septembre - Bourg-lès-Valence - Centre social Louis Jourdan - Départ 14h
- Samedi 16 septembre - Valence - Champ de Mars - Départ 15h30
- Dimanche 17 septembre - Lyon - Rue de la république - Départ 14h

LES MERCREDIS DE L'ANNEXE

L'indispensable de...

Le mercredi 11 octobre à 20h
GILLIE Mc PHERSON • Musique celtique

L'indispensable de...

Le mercredi 8 novembre à 20h
JEAN LENTURLU • Chanson française

L'indispensable de...

Le mercredi 6 décembre à 20h
COLLECTIF SUEÑO / BIKINI TOUR
Musique improvisée

SPECTACLES MAISON

A QUI DE JOUER ?

Compagnie Songes
25 octobre et 26 octobre à 20h

LE MONDE DE BILOU

Vice & Versa
10 octobre à 18h30

FORMATION AU SPECTACLE
ados-adultes tous niveaux

Stages de week-end
les 7-8 octobre,
25-26 novembre
et 9-10 décembre 2006

ARTISTES EN RESIDENCE A L'ANNEXE

ELODIE HAPPEL-CHASSAGNON

Une résidence de deux semaines à L'Annexe pour permettre à Elodie de créer *Le Monde de Bilou*, production jeune public de Vice & Versa, visible à L'Annexe le mardi 10 octobre à 18h30.

COLLECTIF SUEÑO

Une résidence d'une semaine à L'Annexe pour permettre à ce groupe de musique improvisée de parfaire la mise en scène générale de leur Bikini Tour visible à L'Annexe le 6 décembre à 20h.

HAYLI CLIFTON

Une résidence de six mois pour cette artiste britannique accueillie dans le cadre du programme Artists in context et qui met ses compétences au service de projets tels que le Défilé de la Biennale de la Danse et Kinesthetic.

FORMATIONS

FORMATION AU CINÉMA D'ANIMATION
ados-adultes

Stage de week-end
les 18 et 19 novembre 2006

LA COMPAGNIE SONGES VOUS OUVRE LES PORTES DE L'ANNEXE...

Lieu de création, de résidence, de diffusion, de formation et d'échanges artistiques
Théâtre - Danse - Musique - Cirque - Cinéma

Compagnie Songes
Tel / Fax : + 33 (0)4 75 55 16 62
Les studios - L'Annexe - 11 rue Dupont 26500 BOURG-LES-VALENCE
www.compagnie-songes.com • contact@compagnie-songes.com



SEPTEMBRE
DÉCEMBRE
2006
www.compagnie-songes.com

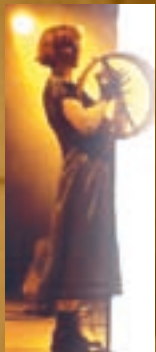
EDITO

Et de quatre ! Quatre saisons de bonheur à L'Annexe, partagées à vos côtés et aux côtés des artistes ! Ça continue sur les chapeaux de roue pour un trimestre haut en couleurs... A découvrir :

- Des artistes tous plus talentueux les uns que les autres lors des *Mercredis de L'Annexe*,
- Les 25 et 26 octobre, avant une tournée européenne, l'avant-première nationale de la création de la compagnie Songes coproduction France / Royaume-Uni / Autriche intitulée *A qui de jouer ?*,
- Des formations de week-end pour tous en spectacle et en cinéma dès le mois d'octobre...
- Et dernière belle nouvelle de l'été : Isabelle Peters rejoint la compagnie Songes au poste de chargée de diffusion !

Enfin, cette année, pour faciliter votre venue, les cartes M'ra et les Chèques-Vacances sont acceptés pour toutes les activités proposées par la compagnie Songes à L'Annexe !

L'équipe de la compagnie Songes



Entrée : 4€

L'INDISPENSABLE DE...

LE MERCREDI 11 OCTOBRE À 20H

Gillie Mc Pherson ≈ Musique celtique

Musique et chant irlandais mêlant tradition et modernité. Gillie Mc Pherson compose, arrange et s'accompagne elle-même, entourée de son groupe. Des concerts plein d'énergie, d'humour et de sincérité. Une voix et un groupe d'une forte personnalité au sein de la musique celtique folk pop.

Avec Gillie Mc Pherson (voix, guitares), Sophie Bardou (fiddle), Yves Perrin (guitares, basses), Thierry Pigot (bodhrans) Groupe produit par Coefficient 7.

Nouvel album : « Our Street » 2006

L'INDISPENSABLE DE...

LE MERCREDI 8 NOVEMBRE À 20H

Jean Lenturlu ≈ Chanson française

Al'occasion de la sortie du livre-disque *La forêt des hommes perdus* de Jean Lenturlu, celui-ci vous propose sa *Balade des aphorismes* en acoustique avec la complicité d'un guitariste-chanteur extravagant, Ludo Mamdy.

Epurées, les musiques composées par Xavier Michel et Luc Achard mettent en relief de manière lapidaire les paroles singulières des textes et les voix complices des deux chanteurs.



Entrée : 4€



Entrée : 4€

L'INDISPENSABLE DE...

LE MERCREDI 6 DÉCEMBRE À 20H

Collectif Sueño / Bikini Tour ≈ Inclassable !

Un voyage de par le monde, une rencontre donnant naissance à une musique de forte identité, métissée, évoquant tout aussi bien des rythmes et mélodies traditionnels que des chemins d'explorations personnels. A la fois simple et riche par sa palette sonore, c'est une musique habitée de contrastes et de langues imaginaires, de chemins longuement réfléchis et d'autres improvisés. Quatre musiciens en toute liberté, avec profondeur ou légèreté.

Avec Alejandra Santander (voix, instruments additionnels), Didier Boyat (guitares, claviers, bidouilles électroniques, piano préparé), Alain Garoby (percussions), Benoit Cancoïn (contrebasse)